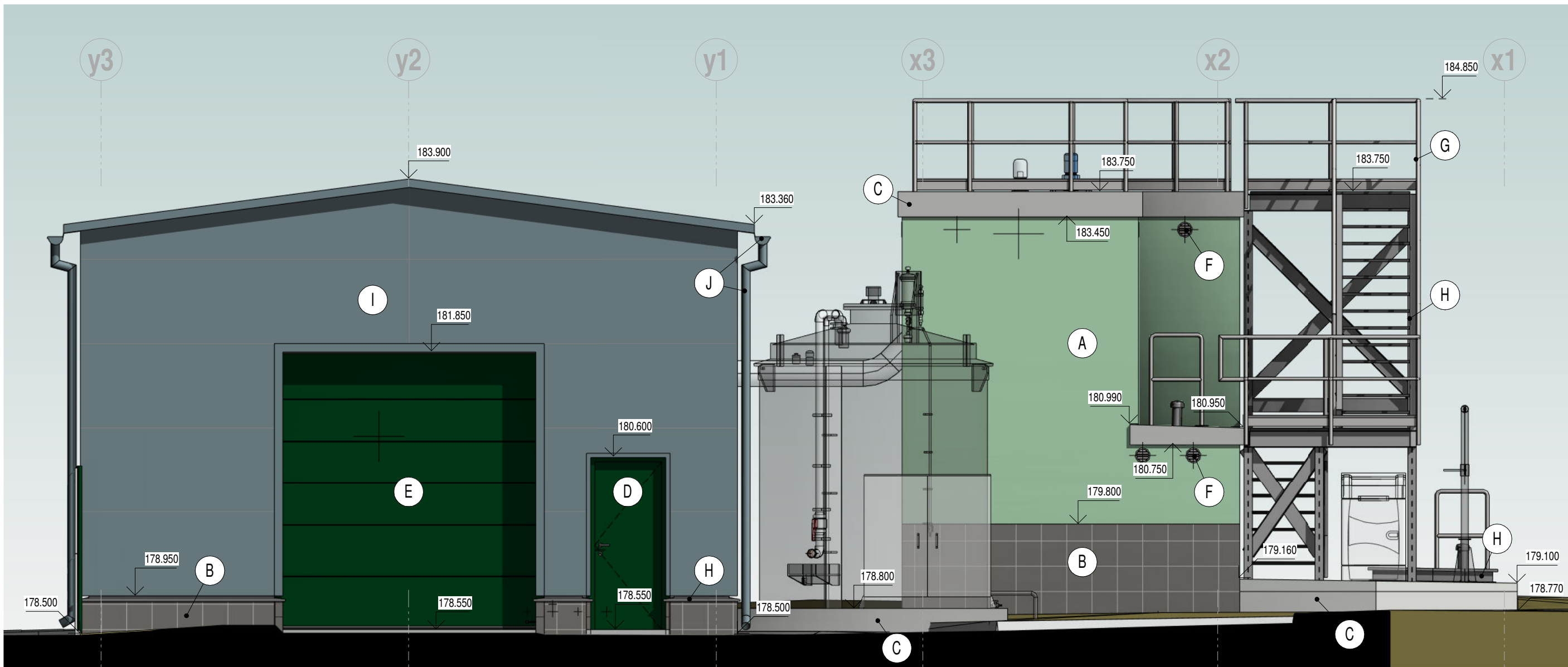


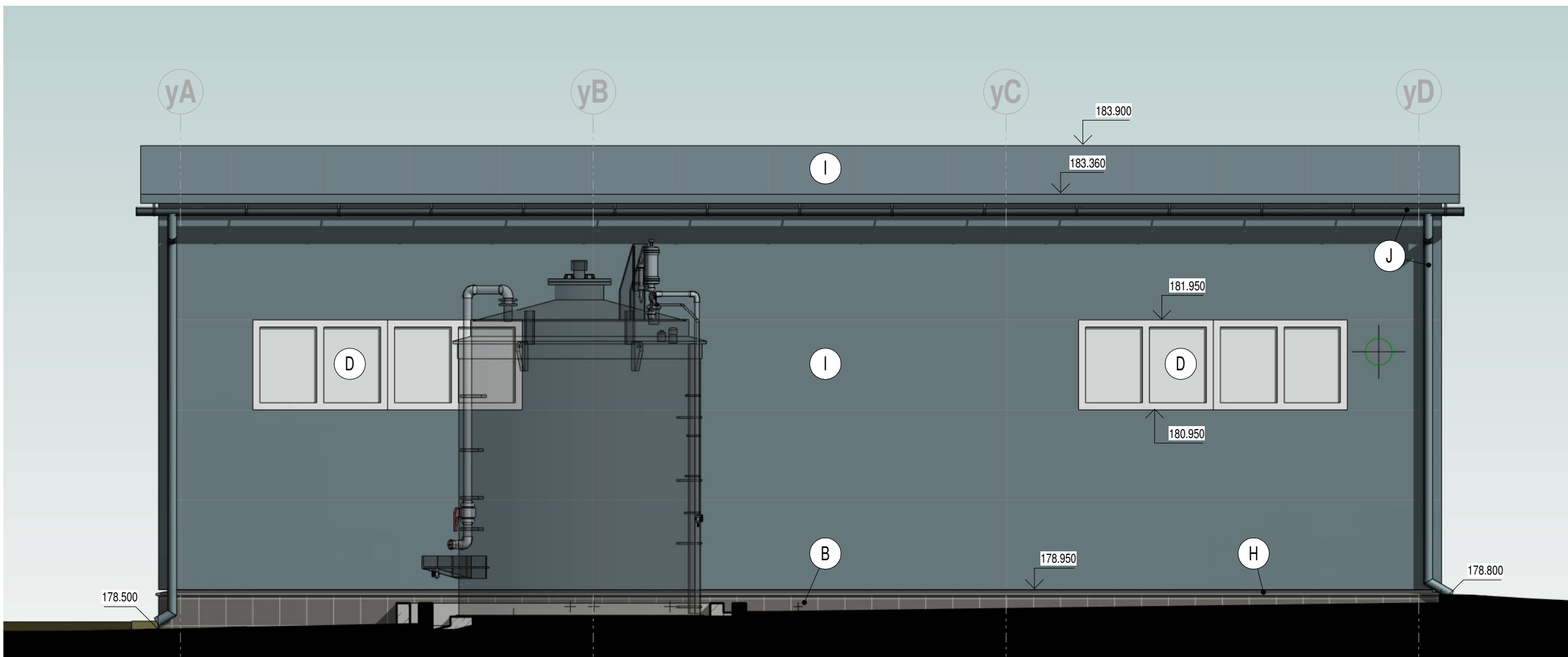
POHLED OD ZÁPADU - FLOKULACE A FLOKACE

1 : 50



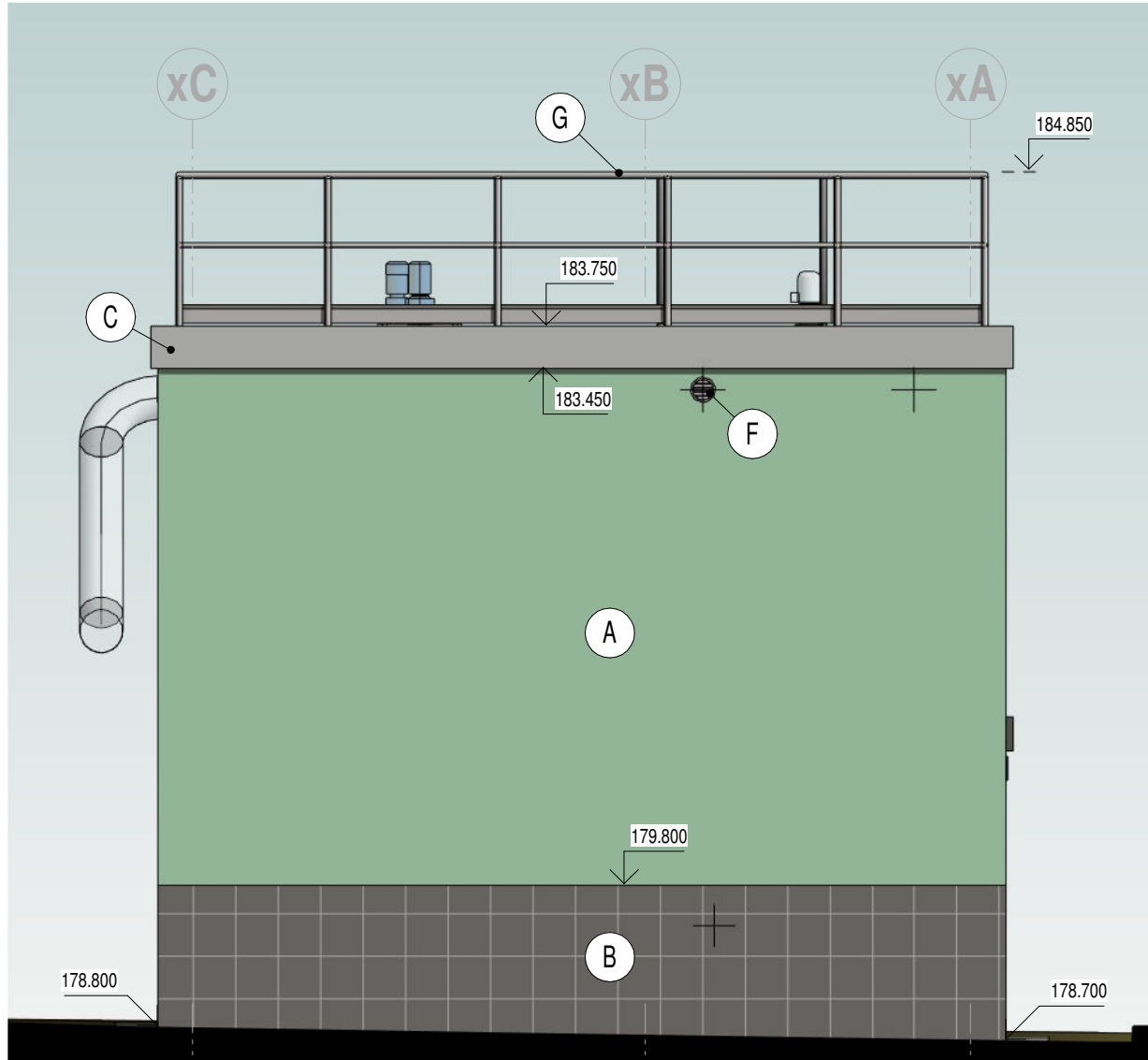
POHLED OD JIHU - FLOTACE

1 : 50



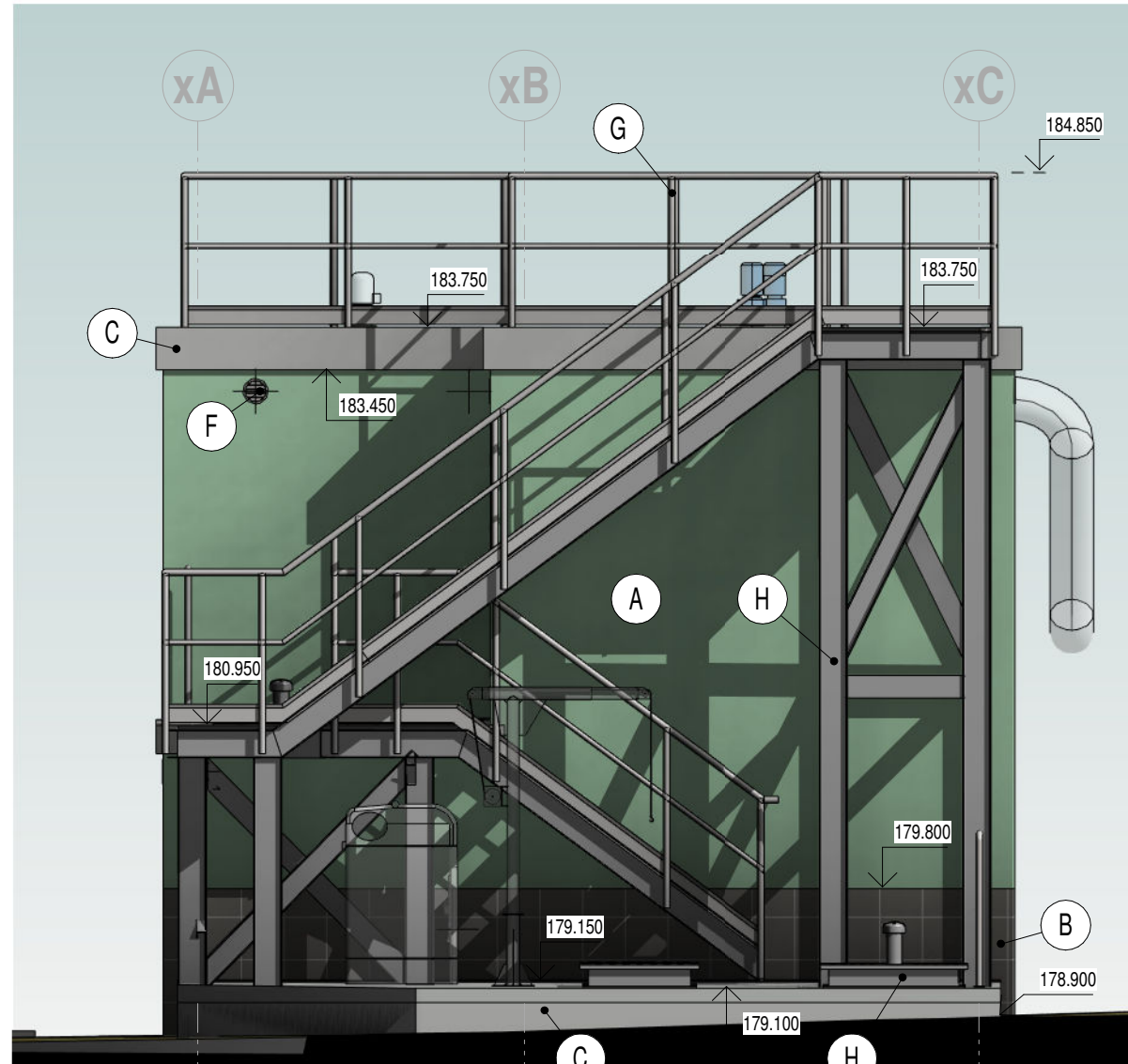
POHLED OD SEVERU - FLOKULACE

1 : 50



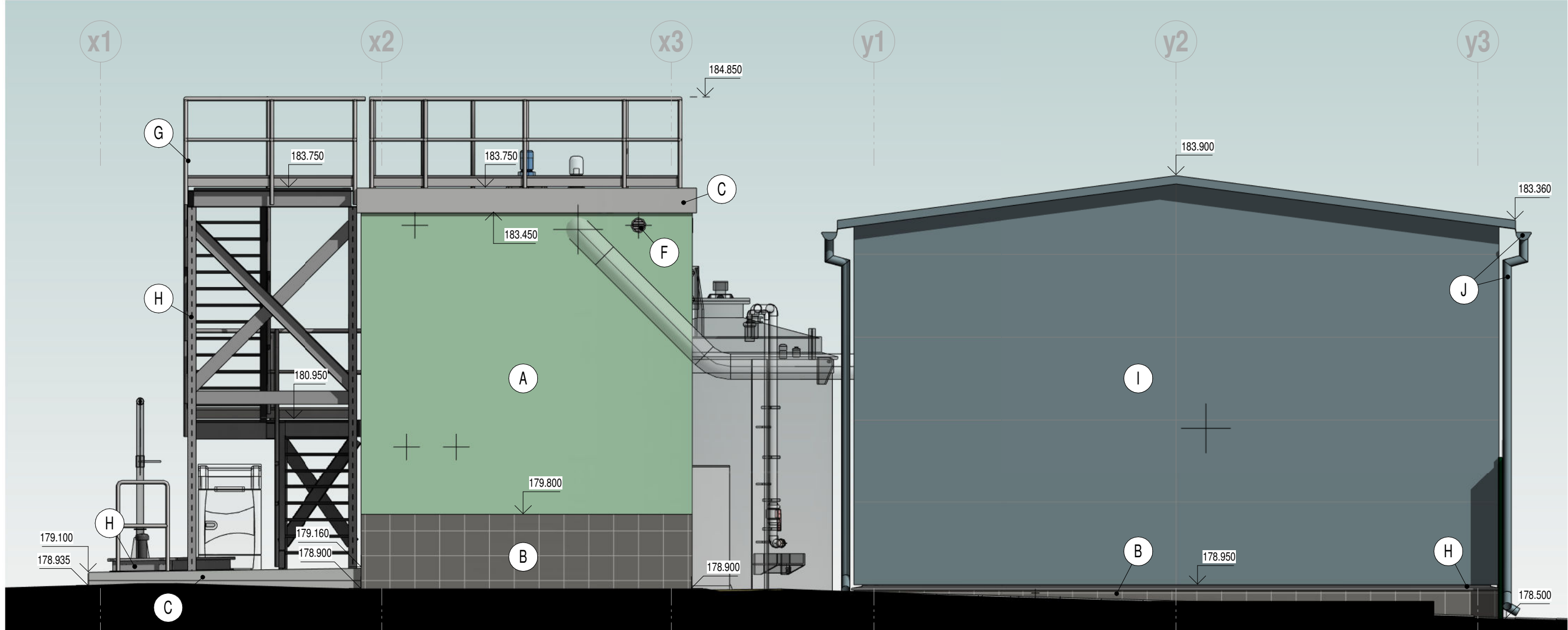
POHLED OD JIHU - FLOKULACE

1 : 50



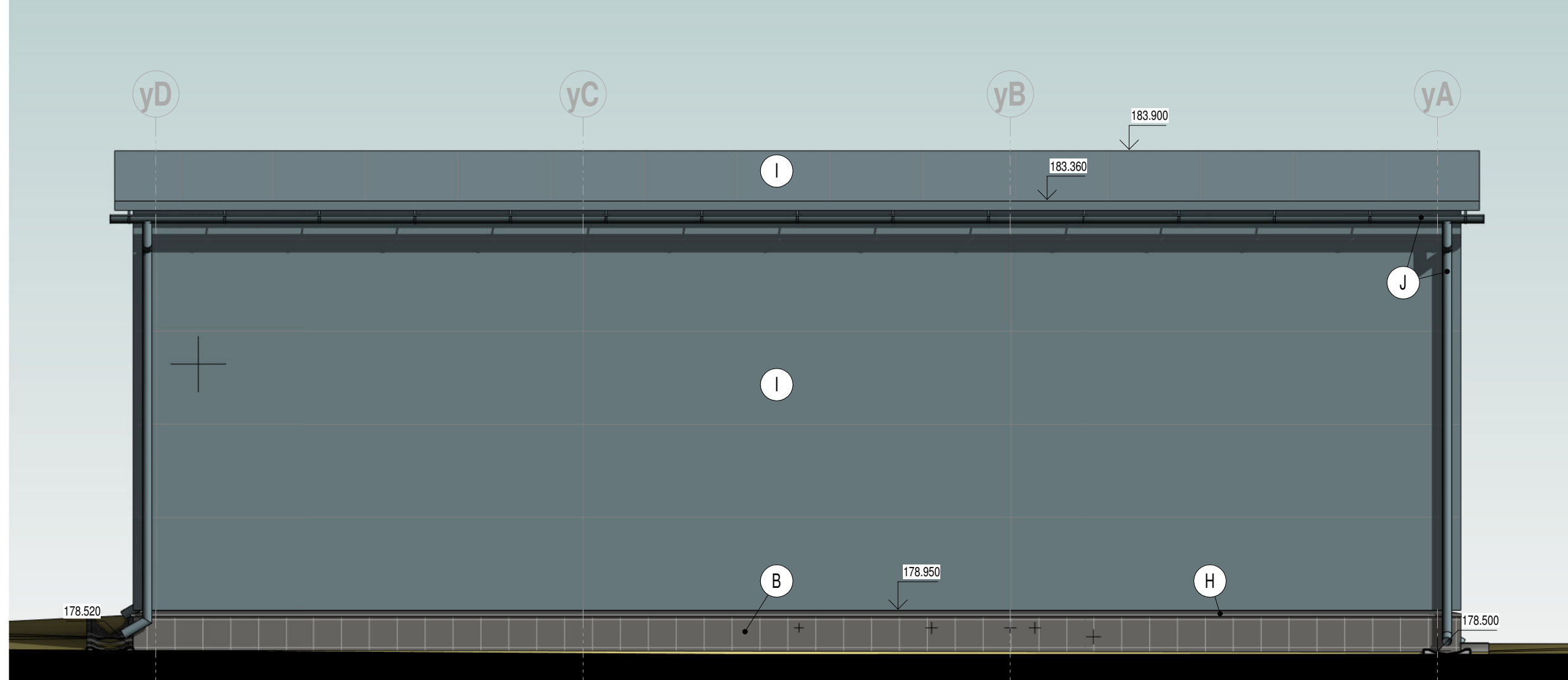
POHLED OD VÝCHODU - FLOKULACE A FLOTACE

1 : 50



POHLED OD SEVERU - FLOTACE

1 : 50



LEGENDA POVRCHŮ

OZNAČENÍ	POPIS
A	PASTOVITÁ TENKOVŘSTVÁ OMITKA - ZRNITOST 1,5 mm - SVĚTLÉ ZELENÁ
B	KERAMICKÝ OBKLAD 300 x 300 mm - SVĚTLÉ ŠEDÝ
C	POHLEDOVÝ BETON
D	PLASTOVÉ DVEŘE A OKNA - ZELENĚ MECHOVÁ (RAL 6005)
E	SEKČNÍ VRATA - ZELENĚ MECHOVÁ (RAL 6005)
F	KLEMPÍRSKÉ / ZÁMEČNICKÉ VÝROBKY (VĚTRACÍ MRÍŽKY, PARAPETY, OKAP, ...) - TITANZINEK
G	ZÁMEČNICKÉ VÝROBKY - NEREZOVÁ OCEL
H	ZÁMEČNICKÉ VÝROBKY - KOMPOZIT
I	STŘEŠNÍ A STĚNOVÉ PANELE - OPLÁŠTĚNÍ HALY - BARVA TMAVĚ ŠEDÁ
J	KLEMPÍRSKÉ PRVKY V SYSTÉMU OPLÁŠTĚNÍ HALY - BARVA TMAVĚ ŠEDÁ

KONEČNÁ PODOBA BAREVNÉHO ŘEŠENÍ VŠECH FASÁDNÍCH PRVKŮ BUDE ODSOUHLAŠENA A PŘÍPADNĚ UPRAVENA DLE PŘÁNÍ INVESTORA NA ZÁKLADĚ PŘEDLOŽENÝCH VZORKŮ KONKRETNÍCH POVRCHOVÝCH ÚPRAV

0	-	-
Revize	Popis revize	Datum revize

AQUA PROCON s.r.o. Projektová a inženýrská společnost Palackého tř. 12, 612 00 Brno tel.: +420 541 426 011, fax: +420 541 426 012 E-mail: info@aquaprocon.cz www.aquaprocon.cz	
Vedoucí projektu	Ing. Jaroslav Jarolím
Vedoucí dílčího projektu	
Zodpovědný projektant	Ing. Jaroslav Jarolím
Vypracoval	Jakub Marek
Kontroloval	Ing. Jan Polášek

Investor	Vodovody a kanalizace Břeclav a.s.
Objednatel	Vodovody a kanalizace Břeclav a.s.

Formát	4x 2A4	Měřítko	1:50	Stupeň	ZD	Datum	08/2021	Zakázkové číslo	1570521-18
--------	--------	---------	------	--------	----	-------	---------	-----------------	------------

Projekt	POHOŘELICE - INTENZIFIKACE A ZVÝŠENÍ KAPACITY ČOV
D - Dokumentace objektů a technických a technologických zařízení D.1 - Dokumentace stavebních a inženýrských objektů D.1.4 - SO 204 TERCIAŘNÍ ČIŠTĚNÍ	

Příloha	Číslo přílohy	Revize
POHLEDY	D.1.4.8	0